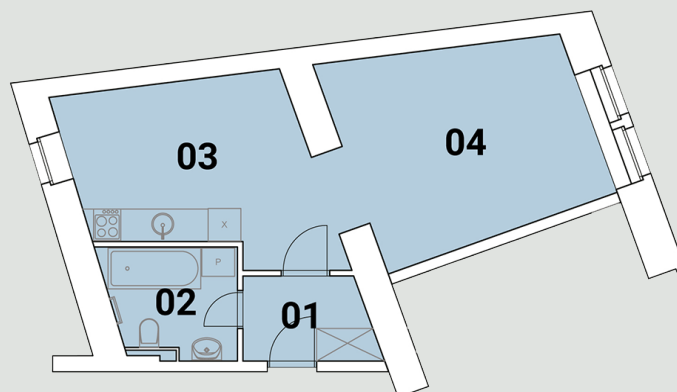


# 10

BYTOVÁ JEDNOTKA

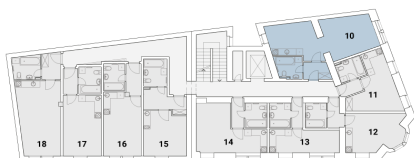
## PŮDORYS



## POZICE V RÁMCI BUDOVY



## UMÍSTĚNÍ NA PODLAŽÍ



## ZÁKLADNÍ INFORMACE

Číslo jednotky	10
Dispozice	2+kk
Podlaží	3. NP

## PLOCHY MÍSTNOSTÍ

č.	místnost	m <sup>2</sup>
01	Chodba	4,53
02	Koupelna + WC	4,62
03	Kuchyň	12,71
04	Obývací pokoj	16,14
<b>Svislé konstrukce</b>		<b>2,37</b>
<b>Podlahová plocha</b>		<b>38,00</b>
<b>Celková plocha</b>		<b>40,37</b>

Poznámka: Toto grafické zobrazení půdorysů bytu je zpracováno pouze pro marketingové účely. Výměry jednotlivých místností jsou pouze orientační. Přesné parametry jsou specifikovány v příslušné smluvní dokumentaci. Developer si vyhrazuje právo na drobné úpravy. Znázorněné interiérové vybavení (nábytek, kuchyňská linka, atd.) je pouze ilustrativní a není součástí dodávky a ceny domu. Rozsah dodávky je specifikován ve standardu.