

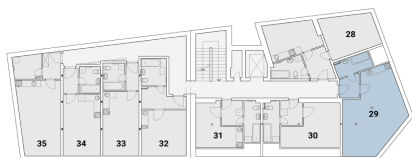
# 29

BYTOVÁ JEDNOTKA

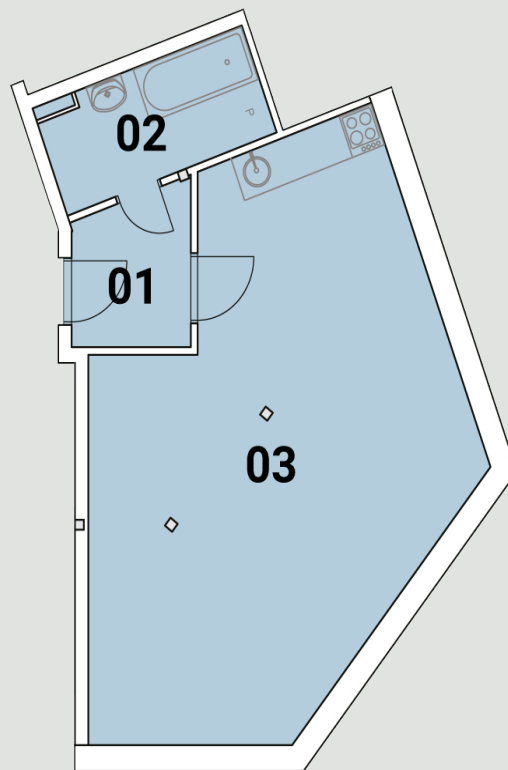
## POZICE V RÁMCI BUDOVY



## UMÍSTĚNÍ NA PODLAŽÍ



## PŮDORYS BYTU



## ZÁKLADNÍ INFORMACE

Číslo bytu	29
Dispozice	1+kk
Podlaží	5. NP

## PLOCHY MÍSTNOSTÍ

č.	místnost	m <sup>2</sup>
01	Chodba	4,77
02	Koupelna + WC	5,61
03	Obývací pokoj + kk	34,30
<b>Svislé konstrukce</b>		<b>1,09</b>
<b>Podlahová plocha</b>		<b>44,68</b>
<b>Celková plocha</b>		<b>45,77</b>

Poznámka: Toto grafické zobrazení půdorysů bytu je zpracováno pouze pro marketingové účely. Výměry jednotlivých místností jsou pouze orientační. Přesné parametry jsou specifikovány v příslušné smluvní dokumentaci. Developer si vyhrazuje právo na drobné úpravy. Znázorněné interiérové vybavení (nábytek, kuchyňská linka, atd.) je pouze ilustrativní a není součástí dodávky a ceny domu. Rozsah dodávky je specifikován ve standardu.