

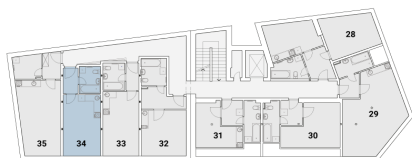
# 34

BYTOVÁ JEDNOTKA

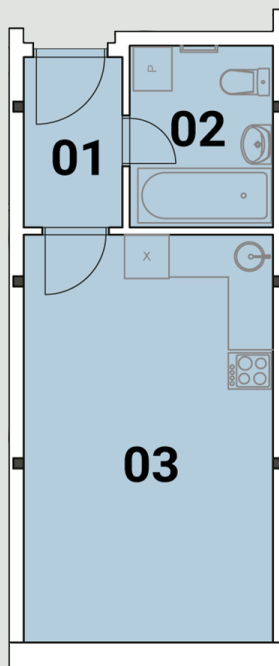
## POZICE V RÁMCI BUDOVY



## UMÍSTĚNÍ NA PODLAŽÍ



## PŮDORYS



## ZÁKLADNÍ INFORMACE

Číslo jednotky	34
Dispozice	1+kk
Podlaží	5. NP

## PLOCHY MÍSTNOSTÍ

č.	místnost	m <sup>2</sup>
01	Chodba	2,87
02	Koupelna + WC	4,64
03	Obývací pokoj + kk	18,45
<b>Svislé konstrukce</b>		<b>0,61</b>
<b>Podlahová plocha</b>		<b>25,96</b>
<b>Celková plocha</b>		<b>26,57</b>

Poznámka: Toto grafické zobrazení půdorysů bytu je zpracováno pouze pro marketingové účely. Výměry jednotlivých místností jsou pouze orientační. Přesné parametry jsou specifikovány v příslušné smluvní dokumentaci. Developer si vyhrazuje právo na drobné úpravy. Znázorněné interiérové vybavení (nábytek, kuchyňská linka, atd.) je pouze ilustrativní a není součástí dodávky a ceny domu. Rozsah dodávky je specifikován ve standardu.