

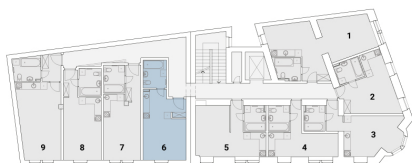
6

BYTOVÁ JEDNOTKA

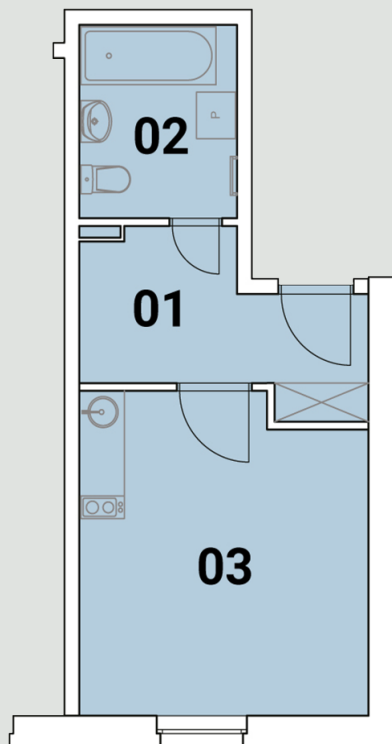
**POZICE V RÁMCI BUDOVY**



**UMÍSTĚNÍ NA PODLAŽÍ**



**PŮDORYS**



**ZÁKLADNÍ INFORMACE**

Číslo jednotky	6
Dispozice	1+kk
Podlaží	2. NP

**PLOCHY MÍSTNOSTÍ**

č.	místnost	m <sup>2</sup>
01	Chodba	6,42
02	Koupelna + WC	5,08
03	Obývací pokoj + kk	14,86
<b>Svislé konstrukce</b>		<b>0,84</b>
<b>Podlahová plocha</b>		<b>26,36</b>
<b>Celková plocha</b>		<b>27,20</b>

Poznámka: Toto grafické zobrazení půdorysů bytu je zpracováno pouze pro marketingové účely. Výměry jednotlivých místností jsou pouze orientační. Přesné parametry jsou specifikovány v příslušné smluvní dokumentaci. Developer si vyhrazuje právo na drobné úpravy. Znárodněné interiérové vybavení (nábytek, kuchyňská linka, atd.) je pouze ilustrativní a není součástí dodávky a ceny domu. Rozsah dodávky je specifikován ve standardu.